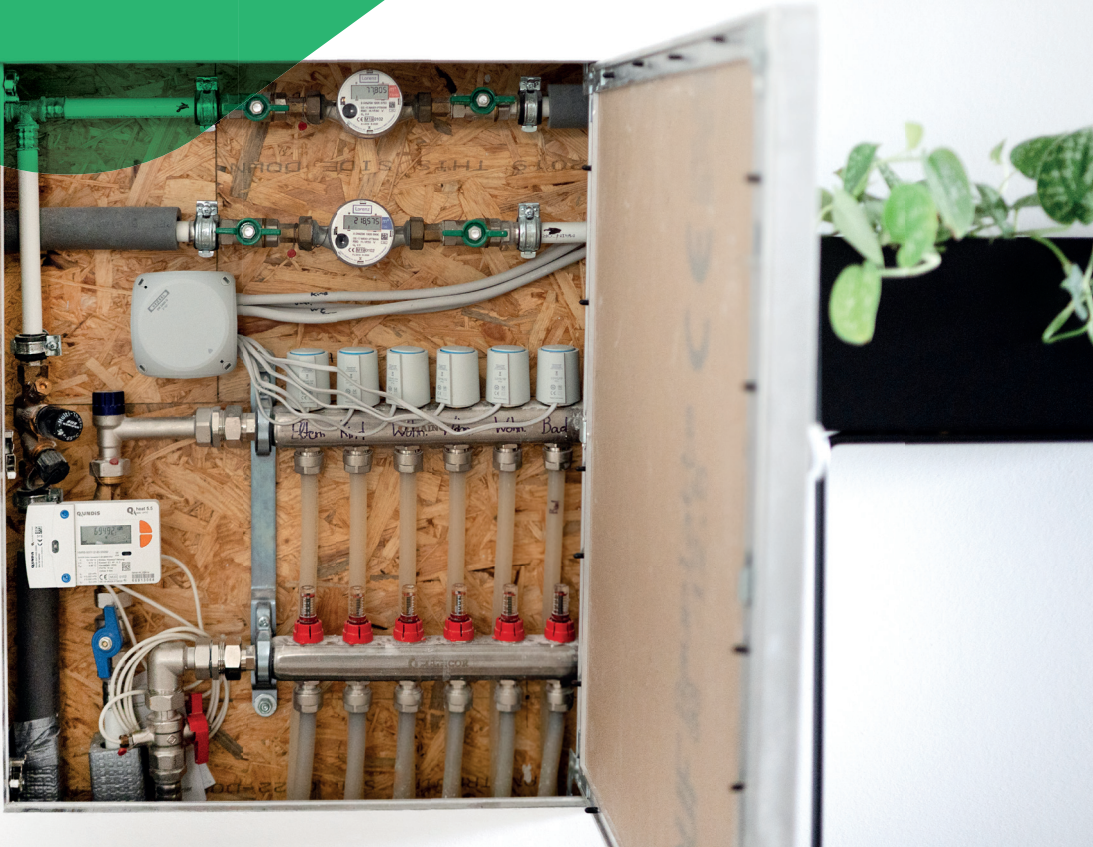


**EED-RICHTLINIE
UMRÜSTUNG
AUF FUNK-
ZÄHLER**



EED-RICHTLINIE

Einfach auf Funk umrüsten – mit Expertenhilfe von ABM

Die Energieeffizienzrichtlinie (Energy Efficiency Directive, kurz: EED) ist eine EU-Richtlinie, die verbindliche Maßnahmen zur Steigerung der Energieeffizienz und Verbrauchstransparenz vorgibt. Ein zentraler Bestandteil der EED-Richtlinie ist die Verbesserung der Abrechnungs- und Verbrauchsinformationen für Endkunden, insbesondere im Bereich der Gebäudeversorgung mit Heizwärme, Kühlung und Warmwasser. Ziel ist es, den Energieverbrauch für Nutzer transparenter und nachvollziehbarer zu gestalten. Dazu verpflichtet die Richtlinie Versorger und Gebäudeeigentümer zu verbrauchsabhängigen Abrechnungen.

Ein wichtiger Punkt dabei ist der vermehrte Einsatz von Funkzählern. Dies sind Zähler und Heizkostenverteiler, die aus der Ferne abgelesen werden können. Sie erfassen den Energieverbrauch automatisch und regelmäßig und genau, ohne dass jemand vor Ort ablesen muss.

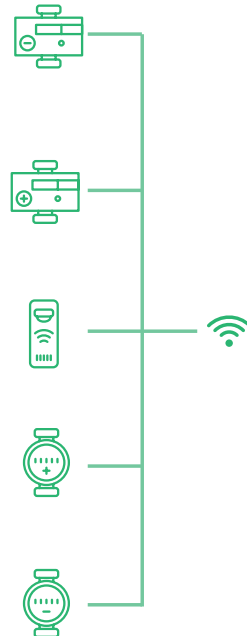
IHRE VORTEILE BEI FUNKGERÄTEN

- + Schneller abrechenbar
- + Kurzfristiger Ausgleich der Zahlungen
- + Keine Terminabstimmung mit Mietern
- + Transparente Verbrauchsvisualisierung



Ab 01. 01. 2027

Alle bestehenden Zähler und Heizkostenverteiler müssen fernauslesbar sein.



www.abm-service.de

ABM-Mess Service GmbH
Dieselstraße 17
89160 Dornstadt

Tel. 07348 / 9870-0
ulm@abm-service.de

ABM-Energie Service GmbH
Knautnaundorfer Str. 223
04249 Leipzig

Tel. 0341 / 42613-0
leipzig@abm-energie.de